

IMMER OPTIMAL VERBUNDEN

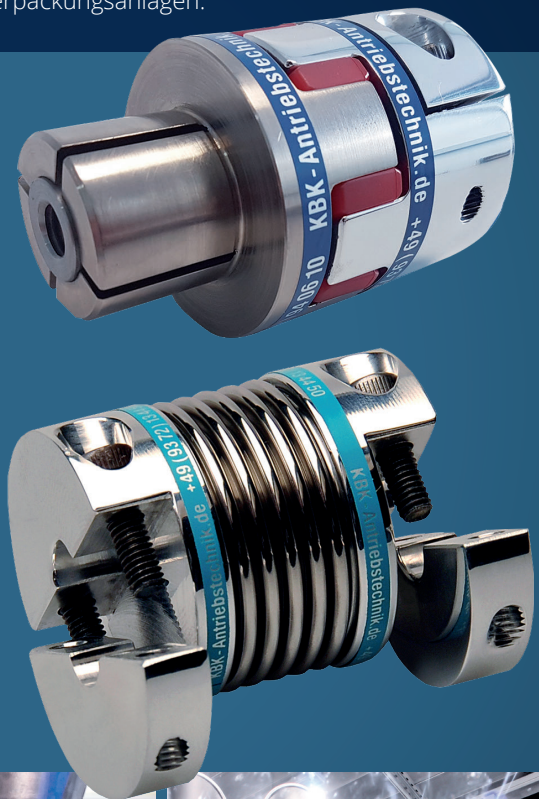
KBK Antriebstechnik hat für jede Automatisierungsaufgabe die passende Kupplung

Ob in der Lebensmittelproduktion, in Werkzeugmaschinen oder Photovoltaikanlagen: Kupplungen sind in vielen Anwendungen unverzichtbar. Der Antriebstechnikspezialist KBK fertigt die Maschinenelemente in zahlreichen Ausführungen und Baugrößen. „Wir bieten für jeden Bereich der Automatisierungstechnik die optimale Kupplungslösung“, sagt KBK-Geschäftsführer Sven Karpstein.

Für den Einsatz an hochdynamischen Vorschubachsen in Werkzeugmaschinen sind die torsionssteifen, flexiblen und dauerfesten Metallbalgkupplungen ideal. Sie übertragen selbst höchste Drehmomente absolut spielfrei und weisen nur sehr geringe Rückstellkräfte auf. Die Elastomerkupplungen von KBK eignen sich ebenfalls sehr gut für den Einsatz an Werkzeugmaschinen: Sie gleichen Wellenversatz aus, dämpfen Schwingungen wirkungsvoll und sind axial steckbar. KBK liefert diesen Kupplungstyp für Wellendurchmesser von 2 mm bis 60 mm und Drehmomentbereiche von 0,5 Nm bis 525 Nm.

Ein weiterer Anwendungsbereich für die Elastomerkupplungen sind die Ein- bzw. Zweiaachsachsführungssysteme von Photovoltaikanlagen. Die Kupplung KBE4 findet dank ihrer kompakten Bauweise problemlos in den engen Bauräumen der Anlagen Platz. Sie bietet Drehmomente von 12,5 bis 325 Nm und ist für Wellendurchmesser von 4 bis 45 mm erhältlich.

Alle Kupplungstypen von KBK gibt es übrigens auch in einer Edelstahlausführung. Diese Modelle eignen sich hervorragend für Anwendungen in der Lebensmittelindustrie und in Verpackungsanlagen.



Photovoltaikanlagen



Werkzeugmaschinen



Lebensmittelindustrie

KBK ANTRIEBSTECHNIK GMBH

Unterlandstrasse 46 | 63911 Klingenberg am Main | Tel.: +49 9372 94061-0
info@kbk-antriebstechnik.de | www.kbk-antriebstechnik.de

