

Erfüllt die internationalen Standards

Werkstoffe (Stahl):

- Flansch: S355J2

- Nabe: St52.0

Normhärten: 200-250 HB
(größere Härten gemäß Auftrag).

Standardenschutz: Grundierung.

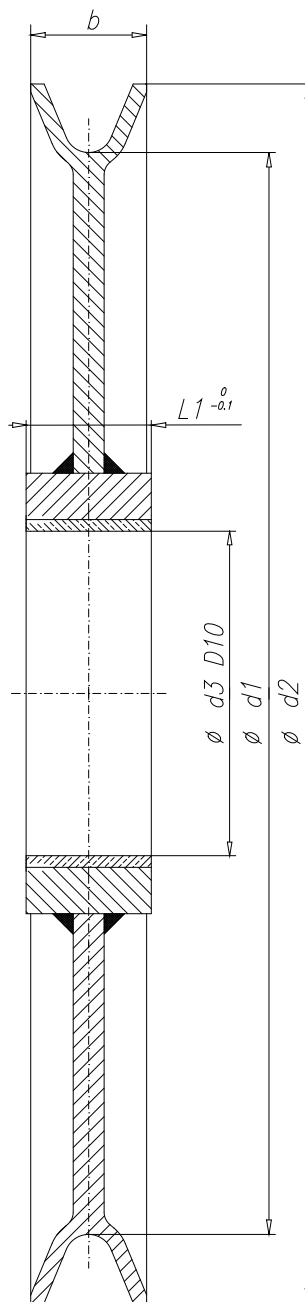
(Andere Schutzschichten gemäß Auftrag).

Verhältnis: D1 ca. 26 x Seildurchmesser.

Werkstoffe der Lagerbuchse: Cu Sn12

BESCHREIBUNG

MODELL A



REF.: 030.101

TECHNISCHE DATEN

SEILROLLEN	d1	Ø SEIL	d2	d3	L1	b
1	225	9	260	45	78	30
2	280	11	320	55	88	35
3	315	13	360	60	88	39
4	355	14	405	70	88	44
5	400	16	455	75	108	47
6	450	18	510	80	108	54
7	500	20	570	90	118	59

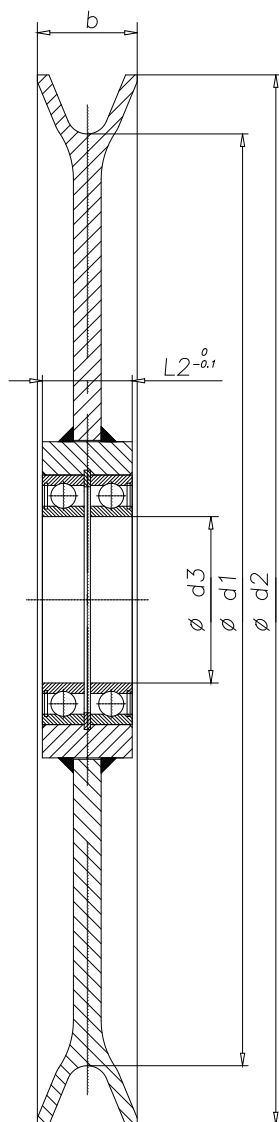
*Im Rahmen von Spezialaufträgen können Seilrollen anderer Abmessungen gefertigt werden.

SEILROLLEN AUSFÜHRUNG A

"Mit Kugellager, Einbau Z1"



MODELL A



Erfüllt die internationalen Standards

Werkstoffe (Stahl):

- Flansch: S355J2

- Nabe: St52.0

Normhärten: 200-250 HB

(größere Härten gemäß Auftrag).

Standardendschutz: Grundierung.

(Andere Schutzschichten gemäß Auftrag).

Verhältnis: D1 ca. 26 x Seildurchmesser.

Kugellager Serie 6 mit Dichtscheiben auf beiden Seiten (2RS)

BESCHREIBUNG

REF.: 030.102

N°	Ø SEIL	d1	d2	d3	L2	b
1	6-7	125	150	25	32	23
2	7-8	150	175	30	34	24
3	9-10	180	215	40	38,5	30
4	11-12	200	240	50	43	34
5	13	240	285	60	48	39
6	14-15	280	330	70	52	42
7	16	290	345	80	56	45
8	17-18	355	415	80	56	51
9	20-21	400	460	90	64	56

TECHNISCHE DATEN

*Im Rahmen von Spezialaufträgen können Seilrollen anderer Abmessungen gefertigt werden.

Erfüllt die internationalen Standards

Werkstoffe (Stahl):

- Flansch: S355J2

- Nabe: St52.0

Normhärten: 200-250 HB
 (größere Härten gemäß Auftrag).

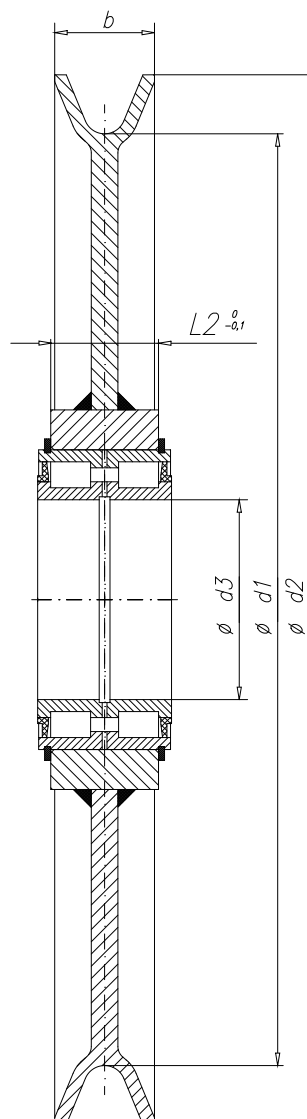
Standardenschutz: Grundierung.
 (Andere Schutzschichten gemäß Auftrag).

Verhältnis: D1 ca. 26 x Seildurchmesser.

Rollenlager Serie SL04 (NNF).

BESCHREIBUNG

MODELL A



REF.: 030.103

TECHNISCHE DATEN

N°	Ø SEIL	d1	d2	d3	L2	b
1	24	430	505	100	54	65
2	26	470	550	100	54	71

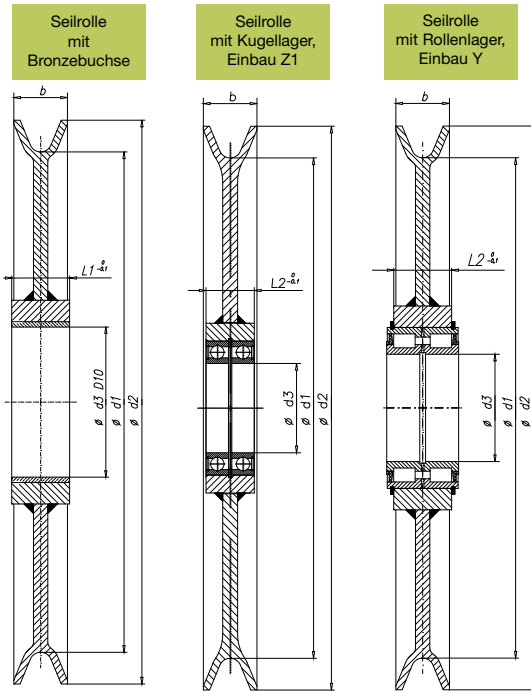
*Im Rahmen von Spezialaufträgen können Seilrollen anderer Abmessungen gefertigt werden.

ANFRAGE / AUFTRAGSBLATT

Bitte ausfüllen und senden



SEILROLLEN AUSFÜHRUNG A



DATEN ZUM DURCHZUFÜHREN

- *1- Durchmesser im Rillengrund. d1 (mm)
- *2- Seildurchm. (mm)
- *3- Lager
- *4- Triebwerksgruppe (FEM/DIN)
- *5- Seilzug (KN)
- **6- Hubgeschwindigkeit (m/min) (15 rpm)
- **7- Umschlingungswinkel Seilrolle (°) (180°)
- **8- Seilablenkung (°) (4°)

*Diese Daten sind zur Ausarbeitung eines Angebots unbedingt erforderlich.

**Defaultwerte, im Feld bestätigen oder anderen Wert spezifizieren.

ANDERE DATEN

- ** 9 - Gehärtet (HB) (200 - 250 HB)
- ** 10 - Anstrich (Grundierung)

ANDERE ANFORDERUNGEN

.....

.....

.....

.....

.....

.....

.....

.....

.....

.....

Erfüllt die internationalen Standards

Werkstoffe (Stahl):

- Ring und Speichen: S355J2.
- Nabe: St52.0.

Normhärten: 200-250 HB

(größere Härten gemäß Auftrag).

Gesandstrahlt.

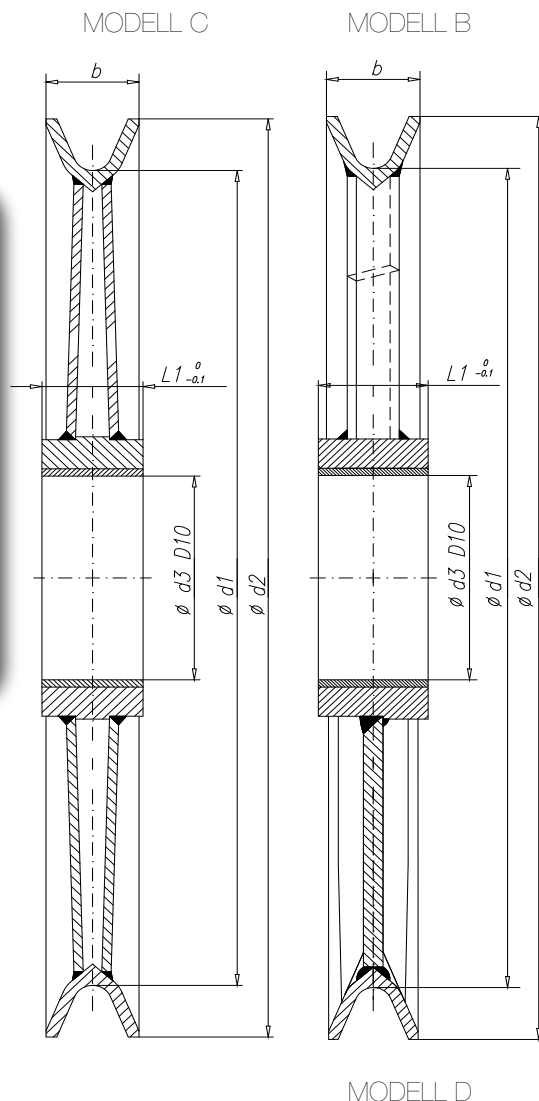
Standardenschutz: Grundierung.

(Andere Schutzschichten gemäß Auftrag).

Verhältnis: D1 ca. 23-28 x Seildurchmesser.

Werkstoffe der Lagerbuchse: Cu Sn12

BESCHREIBUNG



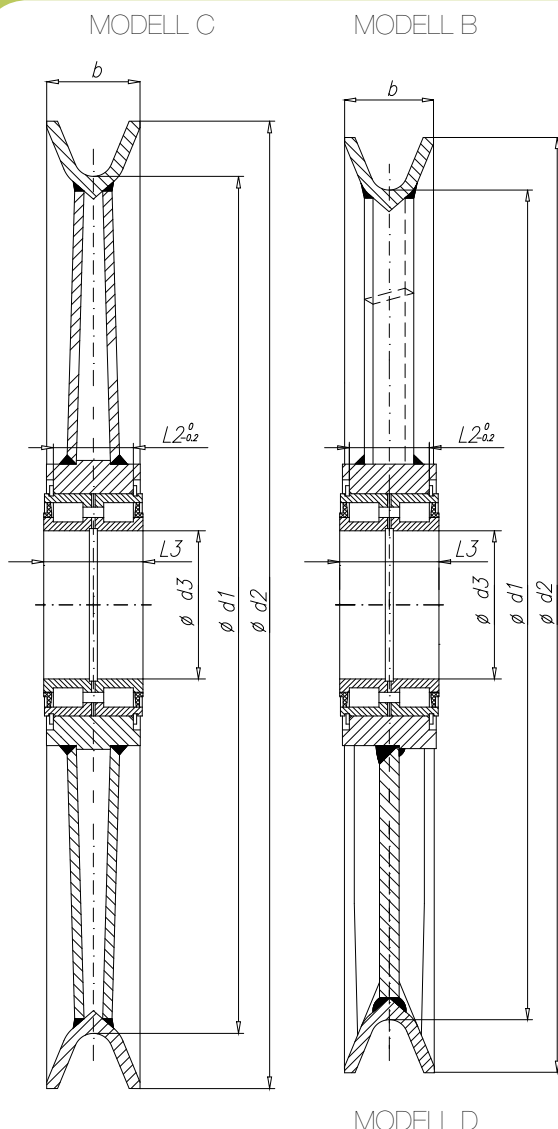
REF.: 030.104

SEILROLLEN	d1	Ø SEIL	d2	d3	b	L1
1	400	16	455	75	46	108
2	450	18	510	80	51	108
3	500	20	570	90	56	118
4	560	22	630	100	58	128
5	560	20	630	140	56	120
6	630	26	710	110	67	138
7	630	22	700	150	58	130
8	710	28	790	120	68	138
9	710	26	790	170	67	140
10	800	32	890	130	77	138
11	800	28	880	180	68	150
12	900	36	1.010	140	89	138
13	900	32	990	200	77	160
14	1.000	36	1.110	220	89	160
15	1.120	40	1.240	240	98	190
16	1.250	44	1.380	260	106	190

*Im Rahmen von Spezialaufträgen können Seilrollen anderer Abmessungen gefertigt werden.

SEILROLLEN AUSFÜHRUNG B-D-C

"Mit Rollenlager, Einbau X"



Erfüllt die internationalen Standards

Werkstoffe (Stahl):

- Ring und Speichen: S355J2
- Nabe: St52.0

Normhärten: 200-250 HB

(größere Härten gemäß Auftrag).

Gesandstrahlt.

Standardenschutz: Grundierung.

(Andere Schutzschichten gemäß Auftrag).

Verhältnis: D1 ca. 23-28 x Seildurchmesser.

Rollenlager Serie SL04 (NNF).

BESCHREIBUNG

REF.: 030.105

N°	d1	Ø SEIL	d2	d3	b	L2	L3
1	400	16	455	80	46	49	60
2	450	18	510	80	51	49	60
3	500	20	570	90	56	54	67
4	560	22	630	100	58	54	67
5	560	20	630	140	56	77	95
6	630	26	710	110	67	65	80
7	630	22	700	150	58	81	100
8	710	28	790	120	68	65	80
9	710	26	790	170	67	99	122
10	800	32	890	130	77	77	95
11	800	28	880	180	68	110	136
12	900	36	1.010	140	89	77	95
13	900	32	990	200	77	120	150
14	1.000	36	1.110	220	89	134	160
15	1.120	40	1.240	240	98	134	160
16	1.250	44	1.380	260	106	154	190

TECHNISCHE DATEN

*Im Rahmen von Spezialaufträgen können Seilrollen anderer Abmessungen gefertigt werden.

Erfüllt die internationalen Standards

Werkstoffe (Stahl):

- Ring und Speichen: S355J2
- Nabe: St52.0

Normhärten: 200-250 HB

(größere Härten gemäß Auftrag).

Gesandstrahlt.

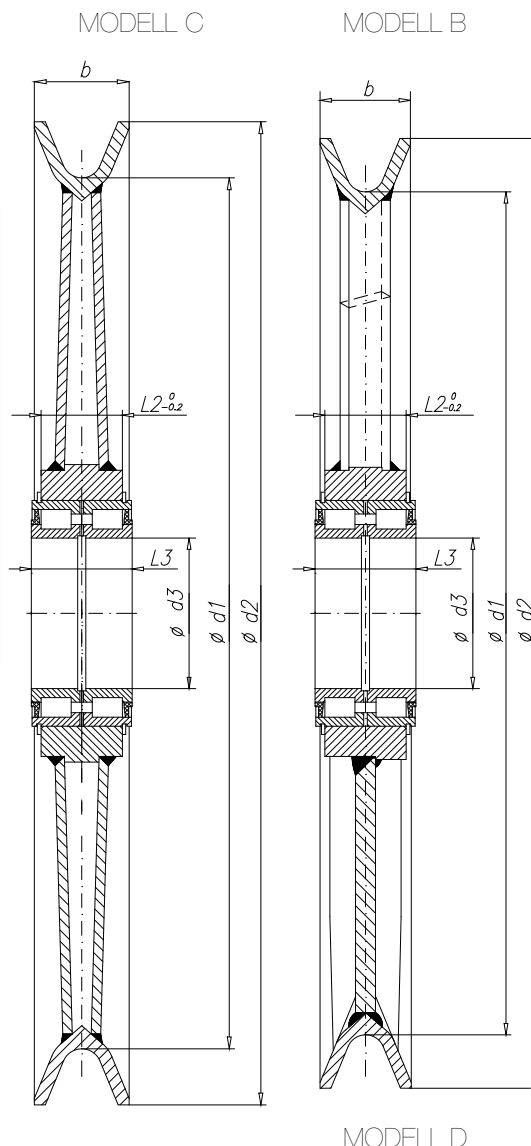
Standardenschutz: Grundierung.

(Andere Schutzschichten gemäß Auftrag).

Verhältnis: D1 ca. 23-28 x Seildurchmesser.

Rollenlager Serie SL04 (NNF).

BESCHREIBUNG



REF.: 030.106

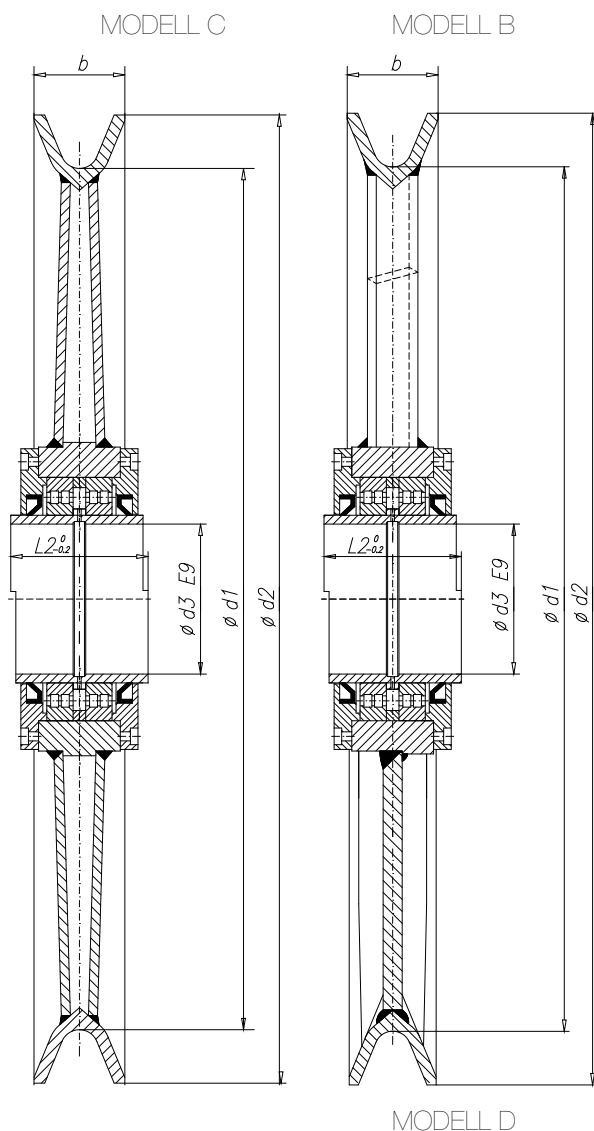
TECHNISCHE DATEN

N°	d1	ØSEIL	d2	d3	b	L2	L3
1	400	16	455	80	46	49	60
2	450	18	510	80	51	49	60
3	500	20	570	90	56	54	67
4	560	22	630	100	58	54	67
5	560	20	630	140	56	77	95
6	630	26	710	110	67	65	80
7	630	22	700	150	58	81	100
8	710	28	790	120	68	65	80
9	710	26	790	170	67	99	122
10	800	32	890	130	77	77	95
11	800	28	880	180	68	110	136
12	900	36	1.010	140	89	77	95
13	900	32	990	200	77	120	150
14	1.000	36	1.110	220	89	134	160
15	1.120	40	1.240	240	98	134	160
16	1.250	44	1.380	260	106	154	190

*Im Rahmen von Spezialaufträgen können Seilrollen anderer Abmessungen gefertigt werden.

SEILROLLEN AUSFÜHRUNG B-D-C

"Mit Rollenlager mit Deckel und Lagerbuchse"



Erfüllt die internationalen Standards

Werkstoffe (Stahl):

- Ring und Speichen: S355J2
- Nabe: ST52.0

Normhärten: 200-250 HB

(größere Härten gemäß Auftrag).

Gesandstrahlt.

Standardenschutz: Grundierung.

(Andere Schutzschichten gemäß Auftrag).

Verhältnis: D1 ca. 23-28 x Seildurchmesser.

Rollenlager Serie NNC-V.

BESCHREIBUNG

REF.: 030.107

N°	d1	Ø SEIL	d2	d3	b	L2
1	400	16	455	75	46	130
2	450	18	510	80	51	130
3	500	20	570	90	56	140
4	560	22	630	100	58	150
5	560	20	630	140	56	140
6	630	26	710	110	67	160
7	630	22	700	150	58	150
8	710	28	790	120	68	160
9	710	26	790	170	72	160
10	800	32	890	130	90	160
11	800	28	880	180	80	170
12	900	36	1010	140	100	160
13	900	32	990	200	90	180
14	1.000	36	1.110	220	100	180
15	1.120	40	1.240	240	112	210
16	1.250	44	1.380	260	125	210

*Im Rahmen von Spezialaufträgen können Seilrollen anderer Abmessungen gefertigt werden.

Erfüllt die internationalen Standards

Werkstoffe (Stahl):

- Ring und Speichen: S355J2

- Nabe: St52.0

Normhärten: 200-250 HB

(größere Härten gemäß Auftrag).

Gesandstrahlt.

Standardendschutz: Grundierung.

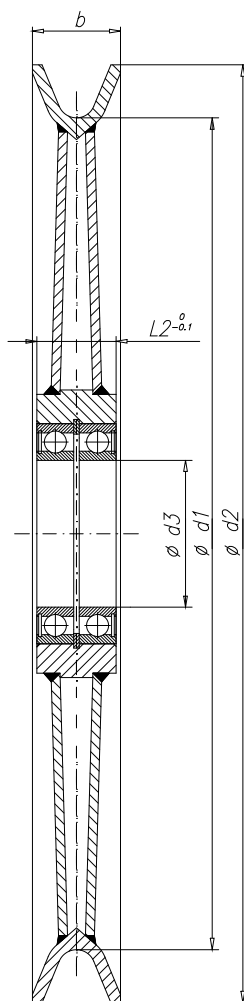
(Andere Schutzschichten gemäß Auftrag).

Verhältnis: D1 ca. 23-28 x Seildurchmesser.

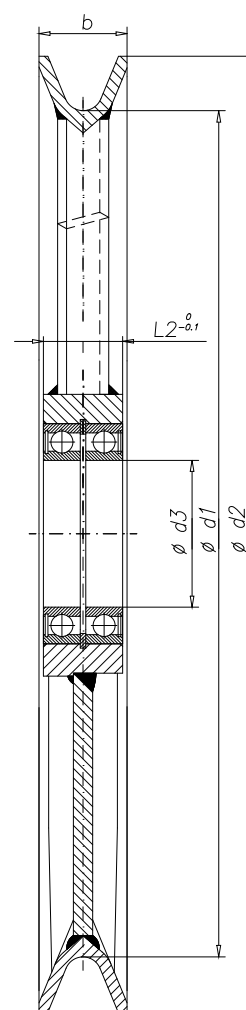
Kugellager Serie 6 mit Deckscheiben (Z)

BESCHREIBUNG

MODELL C



MODELL B



MODELL D

REF: 030.108

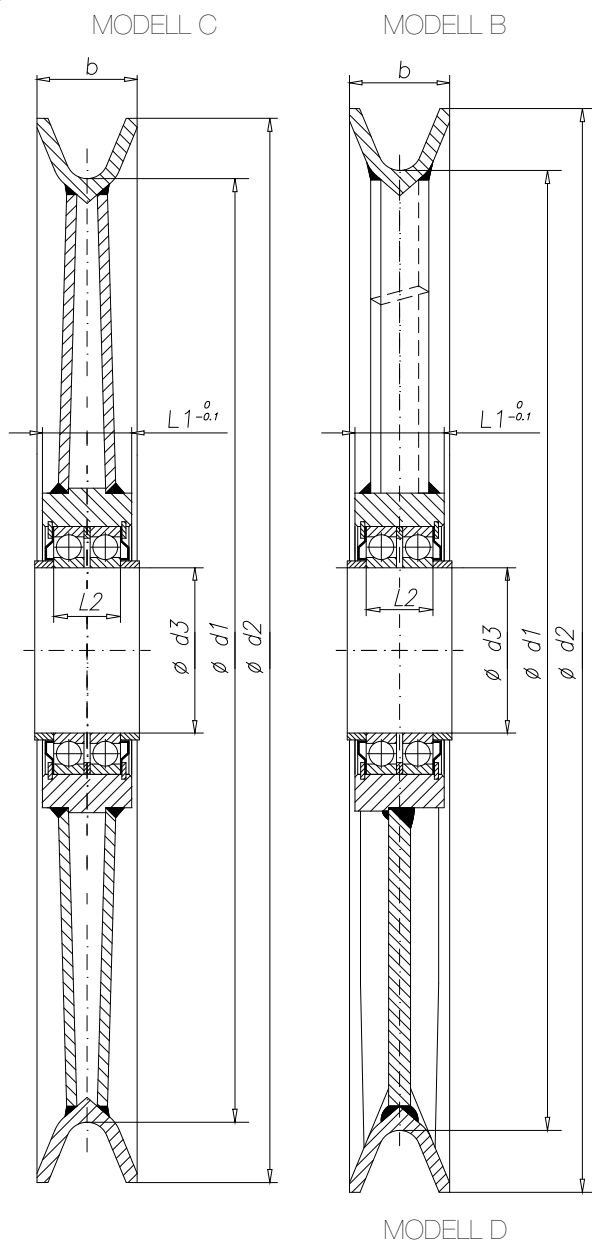
TECHNISCHE DATEN

N°	d1	Ø SEIL	d2	d3	b	L2
1	400	16	455	75	46	54
2	450	18	510	80	51	56
3	500	20	570	90	56	64
4	560	22	630	100	58	72
5	630	26	710	110	67	80

*Im Rahmen von Spezialaufträgen können Seilrollen anderer Abmessungen gefertigt werden.

SEILROLLEN AUSFÜHRUNG B-D-C

"Mit Kugellager, Einbau Z2"



Erfüllt die internationalen Standards

Werkstoffe (Stahl):

- Ring und Speichen: S355J2
- Nabe: St52.0

Normhärten: 200-250 HB

(größere Härten gemäß Auftrag).

Gesandstrahlt.

Standardenschutz: Grundierung.

(Andere Schutzschichten gemäß Auftrag).

Verhältnis: D1 ca. 23-28 x Seildurchmesser.

Kugellager Serie 6.

BESCHREIBUNG

REF.: 030.109

TECHNISCHE DATEN	Nº	d1	Ø SEIL	d2	d3	b	L1	L2
	5	560	20	630	140	56	100	80
	6	630	26	710	110	67	100	80
	7	630	22	700	150	58	100	80
	8	710	28	790	120	68	110	90
	9	710	26	790	170	67	110	90
	10	800	32	890	130	77	110	90
	11	800	28	880	180	68	120	100
	12	900	36	1010	140	89	120	100
	13	900	32	990	200	77	130	110
	14	1.000	36	1.110	220	89	140	120
	15	1.120	40	1.240	240	98	140	120
	16	1.250	44	1.380	260	106	170	140

*Im Rahmen von Spezialaufträgen können Seilrollen anderer Abmessungen gefertigt werden.

BESCHREIBUNG

Erfüllt die internationalen Standards
Werkstoffe (Stahl):

- Ring und Speichen: S355J2
- Nabe: St52.0

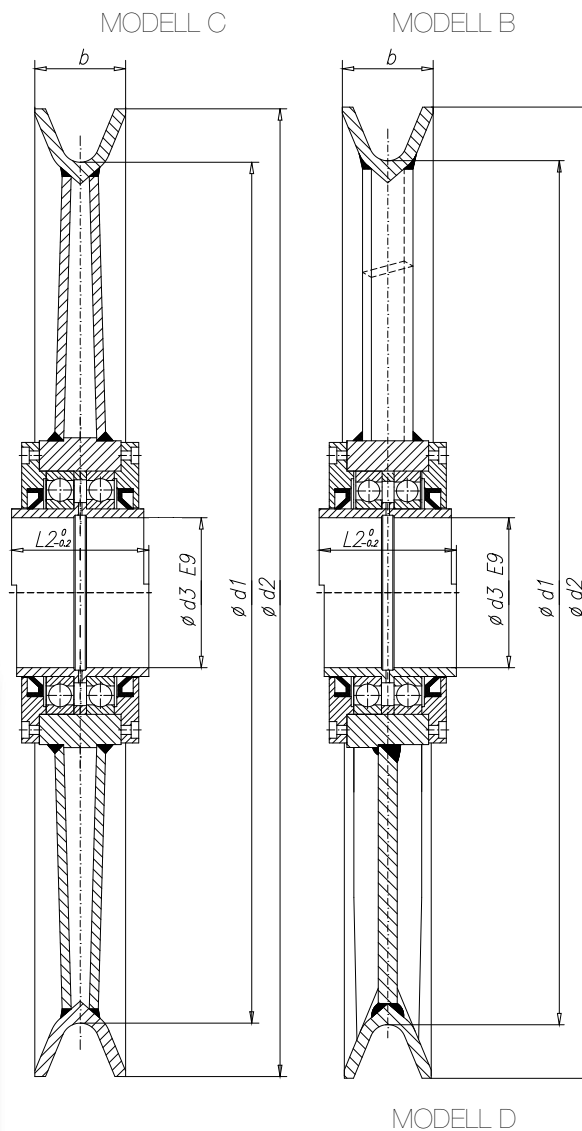
Normhärten: 200-250 HB
(größere Härten gemäß Auftrag).

Gesandstrahlt.

Standardendschutz: Grundierung.
(Andere Schutzschichten gemäß Auftrag).

Verhältnis: D1 ca. 23-28 x Seildurchmesser.

Kugellager Serie 6.



REF.: 030.110

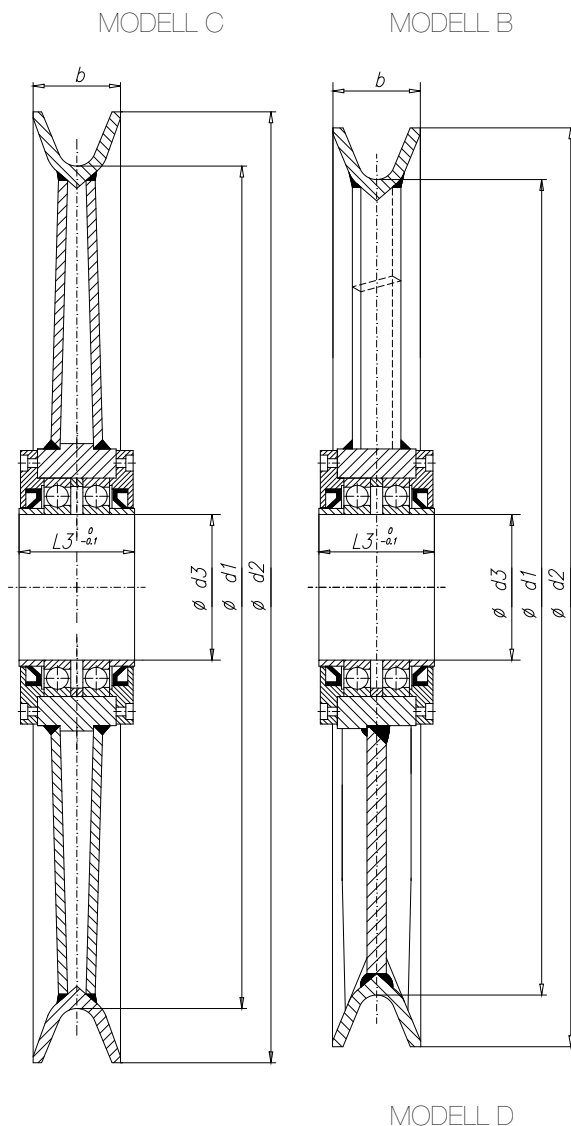
TECHNISCHE DATEN

N°	d1	Ø SEIL	d2	d3	b	l2
1	400	16	455	75	52	130
2	450	18	510	80	60	130
3	500	20	570	90	62	140
4	560	22	630	100	70	150
5	560	20	630	140	62	140
6	630	26	710	110	72	160
7	630	22	700	150	70	150
8	710	28	790	120	80	160
9	710	26	790	170	72	160
10	800	32	890	130	90	160
11	800	28	880	180	80	170
12	900	36	1.010	140	100	160
13	900	32	990	200	90	180
14	1.000	36	1.110	220	100	180
15	1.120	40	1.240	240	112	210
16	1.250	44	1.380	260	125	210

*Im Rahmen von Spezialaufträgen können Seilrollen anderer Abmessungen gefertigt werden.

SEILROLLEN AUSFÜHRUNG B-D-C

"Mit Kugellager mit Deckel, ohne Lagerbuchse"



Erfüllt die internationalen Standards

Werkstoffe (Stahl):

- Ring und Speichen: S355J2

- Nabe: St52.0

Normhärten: 200-250 HB

(größere Härten gemäß Auftrag).

Gesandstrahlt.

Standardenschutz: Grundierung.

(Andere Schutzschichten gemäß Auftrag).

Verhältnis: D1 ca. 23-28 x Seildurchmesser.

Kugellager Serie 6.

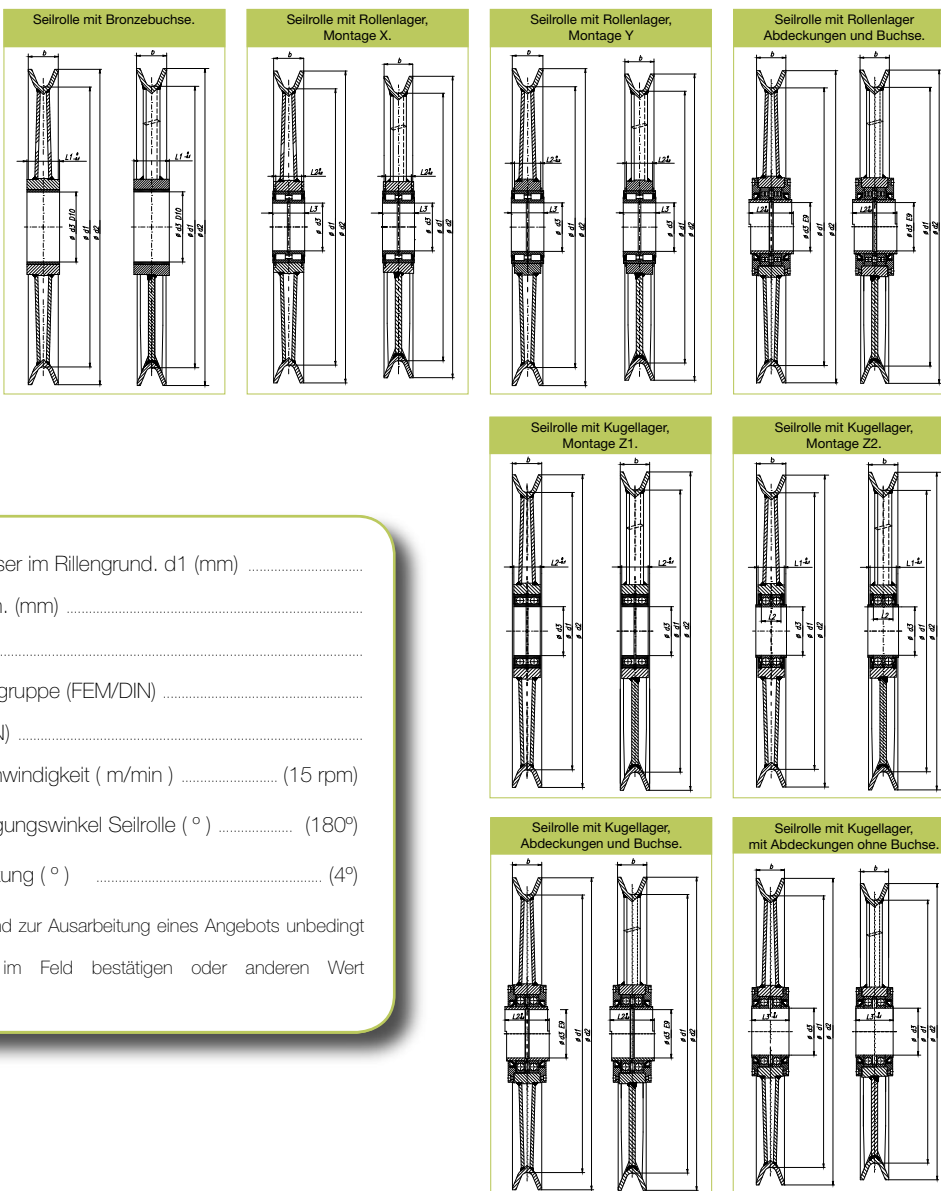
BESCHREIBUNG

REF.: 030.111

N°	d1	Ø SEIL	d2	d3	b	L3
1	400	16	455	75	52	130
2	450	18	510	80	60	130
3	500	20	570	90	62	140
4	560	22	630	100	70	150
5	560	20	630	140	62	140
6	630	26	710	110	72	160
7	630	22	700	150	70	150
8	710	28	790	120	80	160
9	710	26	790	170	72	160
10	800	32	890	130	90	160
11	800	28	880	180	80	170
12	900	36	1.010	140	100	160
13	900	32	990	200	90	180
14	1.000	36	1.110	220	100	180
15	1.120	40	1.240	240	112	210
16	1.250	44	1.380	260	125	210

*Im Rahmen von Spezialaufträgen können Seilrollen anderer Abmessungen gefertigt werden.

SEILROLLEN AUSFÜHRUNG B-D-C



DATEN ZUM DURCHZUFÜHREN

- *1- Durchmesser im Rillengrund. d1 (mm)
- *2- Seildurchm. (mm)
- *3- Lager
- *4- Triebwerksgruppe (FEM/DIN)
- *5- Seilzug (KN)
- **6- Hubgeschwindigkeit (m/min) (15 rpm)
- **7- Umschlingungswinkel Seilrolle (°) (180°)
- **8- Seilablenkung (°) (4°)

*Diese Daten sind zur Ausarbeitung eines Angebots unbedingt erforderlich.
**Defaultwerte, im Feld bestätigen oder anderen Wert spezifizieren.

ANDERE DATEN

- ** 9 - Gehärtet (HB) (200 - 250 HB)
- ** 10 - Anstrich (Grundierung)

ANDERE ANFORDERUNGEN

.....

.....

.....

.....

.....

.....

.....

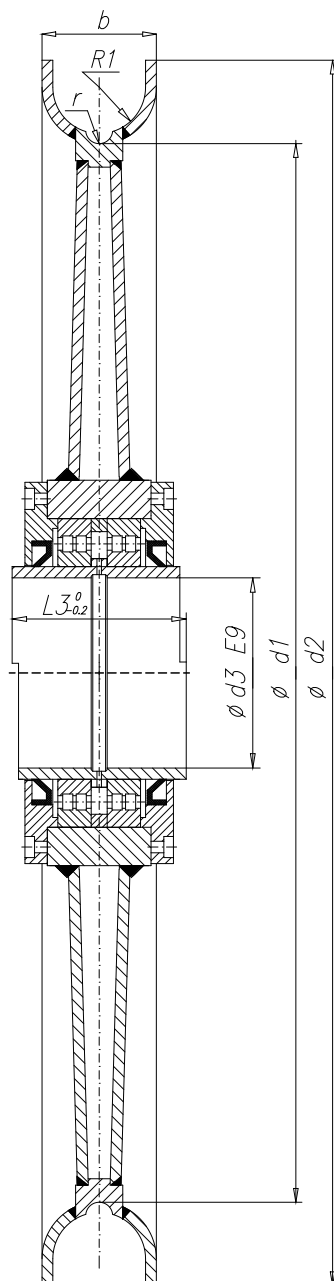
.....

.....

.....

SEILROLLEN AUSFÜHRUNG SCHNABELSEILROLLE

"Mit Rollenlager mit Deckel und Lagerbuchse"



Erfüllt die internationalen Standards

Werkstoffe (Stahl):

- Ring und Flansch: S355J2
- Nabe: St52.0

Normhärten: 200-250 HB

(größere Härten gemäß Auftrag).

Gesandstrahlt.

Standardenschutz: Grundierung.

(Andere Schutzschichten gemäß Auftrag).

Verhältnis: D1 ca. 23-28 x Seildurchmesser.

Rollenlager Serie NNC-V.

BESCHREIBUNG

REF.: 030.150

N°	d1	Ø SEIL	d2	r	R1	b	L3	d3
1	450	10-12	580	7	40	100	115	80
2	500	13-18	680	10	55	130	135	90
3	630	19-22	850	12,5	65	150	155	100
4	710	22-26	970	14	80	180	185	110
5	800	26-28	1.060	16	80	180	185	120
6	900	28-32	1.210	18	90	210	215	140
7	1.000	32-36	1.360	20	105	240	245	150
8	1.120	37-40	1.480	22	105	240	245	160
9	1.250	40-48	1.610	25	105	240	245	180

*Im Rahmen von Spezialaufträgen können Seilrollen anderer Abmessungen gefertigt werden.

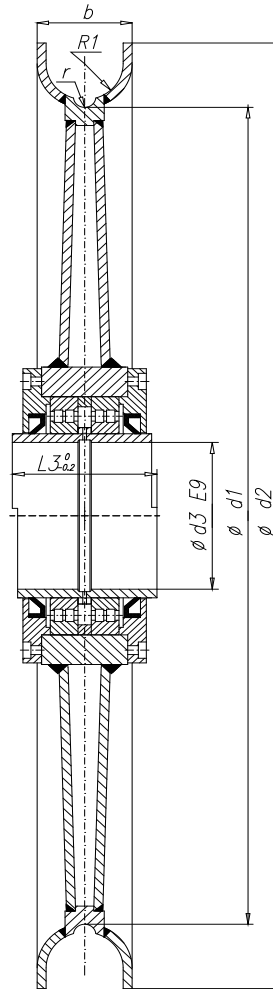
SEILROLLEN AUSFÜHRUNG SCHNABELSEILROLLE.
Mit Rollenlager mit Deckel und Lagerbuchse

DATEN ZUM DURCHZUFÜHREN

- *1- Durchmesser im Rillengrund. d1 (mm)
- *2- Seildurchm. (mm)
- *3- Lager
- *4- Triebwerksgruppe (FEM/DIN)
- *5- Seilzug (kN)
- **6- Hubgeschwindigkeit (m/min) (15 rpm)
- **7- Umschlingungswinkel Seilrolle (°) (180°)
- **8- Seilablenkung (°) (4°)

*Diese Daten sind zur Ausarbeitung eines Angebots unbedingt erforderlich.

**Defaultwerte, im Feld bestätigen oder anderen Wert spezifizieren.



ANDERE DATEN

- ** 9 - Gehärtet (HB) (200 - 250 HB)
- ** 10 - Anstrich (Grundierung)

ANDERE ANFORDERUNGEN

.....

.....

.....

.....

.....

.....

.....

.....

.....

.....